

# いるまる サポートBOOK

2023年



入間ガスイメージキャラクター  
いるまるくん



入間ガス株式会社  
入間ガスサービス株式会社

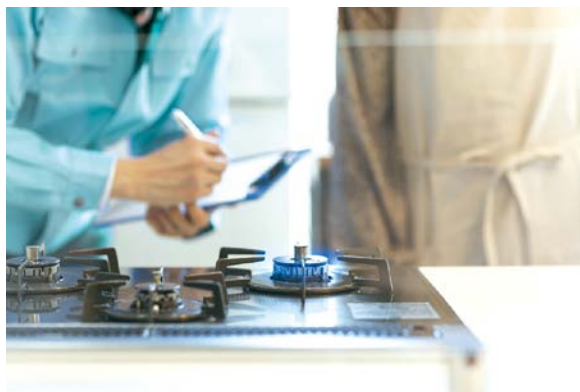
## 入間ガスサービス株式会社 事業のご紹介



入間ガスサービス株式会社は入間ガス株式会社の関連会社として誕生しました。  
お客さまへのサービスを第一とし、住宅設備機器の販売やプロパンガスの販売を行っています。  
ガス機器や住宅のリフォーム、その他水回りなど、お客様のお困りごとをワンストップサービスで承り、  
お客さまにより安心して暮らしていただけますよう、様々な資格を取得した専門社員が対応いたします。  
顧客満足度 NO.1 をめざします！

### ● ガス機器のあんしんサポート

入間ガスをご利用のお客さまに、安心してガス機器をお使いいただくために、無料の点検サービスを実施しています。ガス機器の状態を確認させていただき、安全な状態にあるか、或いは補修が必要か、点検結果をご説明させていただきます。



### ● ガス機器の販売・取付

Siセンサーコンロをはじめ、給湯器、ガス乾燥機など最新ガス機器を豊富に取りそろえ、古い機器との交換、設置、安全点検まで、トータルに承ります。お客様のライフスタイルに合わせて、オート調理のできるガスコンロやシンプルで使い勝手の良いコンロ等、幅広くご提案させていただきます。



## リフォーム

お見積りからプランのご提案まで、お客さまが安心してご要望をお話しいただけるよう、専任のリフォーム担当がお客さまのご希望をお伺いし、適切なプランをご提案させていただきます。



## 事業内容

### ガス機器の販売・取付 メンテナンス

ガスコンロ  
給湯器  
乾燥機  
暖房機 他



### リフォームの 設計・施工

キッチン  
レンジフード  
浴室  
洗面所  
トイレ  
換気扇取付  
バリアフリー 他



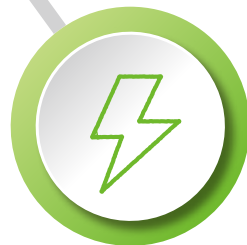
プロパンガス 戸建住宅  
集合住宅  
保安体制

日々の暮らしを  
トータルでサポート



### あんしんサポート

ガスコンロや給湯器の定期的な点検  
水回りのご相談  
電気の切り替え相談  
リフォームのご相談



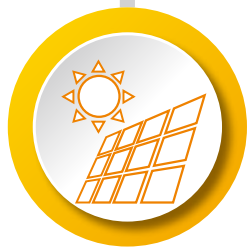
### 家電の販売

エアコン  
冷蔵庫  
洗濯機 他



### 宅配水

ウォーター  
サーバー販売



### 太陽光発電

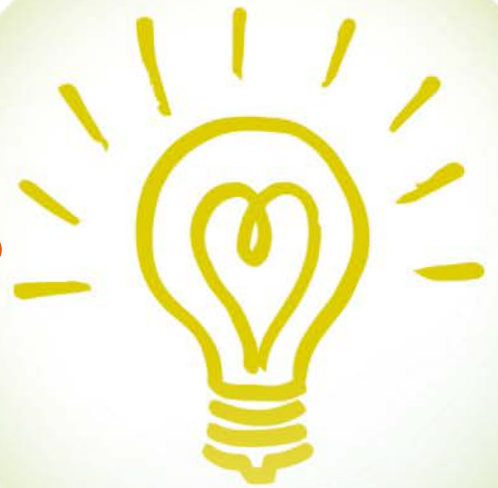
太陽光発電の設置販売



でんきも入間ガスにお任せ！

入間ガス ⚡

# でんき



おすすめポイント！

1



ご使用量により  
今よりも電気料金が  
**安く**なります！

2



**解約金**なし！  
**解約手数料**なし！

3



ガス機器購入時に  
**特別割引**あり！

4

ご利用料金は  
**ガス検針票**または  
**WEB**で確認できます！



5

**でんき安心** ⚡  
**サポートサービス**

でんきのトラブル 24時間 365日！  
一次対応にかかる費用が無料！

## お申し込み方法

《お申し込み時に必要なお客様情報》

- ①お客様番号（ご契約番号）
- ②供給地点特定番号
- ③現在の契約アンペア数



●専用フォームからお申し込み

STEP1

- ①お申し込み  
フォームへアクセス



STEP2

- ②重要事項に同意し、  
必要項目を入力



STEP3

- ③申込日以降の  
電気検針日より  
供給を開始！



STEP4

- ④毎月のご利用明細は  
ガス検針票や  
「My いるまガス」で  
チェック！



●LINEからお申し込み

お友達登録後専用フォーム  
からお申し込みください。



●書面でお申し込み

下記の電話番号へお問い合わせください。

## 乾太くん



### ① 干す手間も 取り込む手間もなし。

乾燥時間はなんと全自動洗濯機の約1/3。  
家事の時間を大幅に短縮できます。

乾燥時間比較（洗濯物 6kg の場合）



### ② 大物の洗濯も天候を 気にせずいつでも。

外干し不要の乾太くんなら、  
雨の日はもちろん  
花粉の季節などのお洗濯も  
安心です。

ガスのパワフル温風で  
生乾き臭の心配もありません。



### ③ いつでも清潔に使える ドラム除菌運転。

乾燥前にドラム除菌  
運転を行うことで、  
ドラム内を除菌します。



NEW /

### ④ 手前フィルターで 掃除も簡単。

ワンタッチで外せる  
ポータブルフィルターで  
お手入れラクラク。



乾太くん  
ユーザーの  
声はこちら

# 10年間ファンの お掃除不要！



オイルスマッシャー  
**OILSMASHER** 機能

オイルスマッシャー®のしくみ

ファン.....

ディスク.....

オイルガード.....

空気.....

油.....

※イメージ



レンジフード内部※2に付着する油は

わずか約**2%**※3

普及製品※の約1/10以下に削減

レンジフード  
内部※2とファンの  
お掃除不要!※1



※普及製品:BDR-3HL (富士工業製)

高速回転するディスク(「強」「中」運転時)  
オイルスマッシャーまでで  
油を約**90%**キャッチ!※3

オイルスマッシャー  
効果が見える  
WEB動画公開中



## ガスコンロ

# DELICIA



▲商品紹介動画は  
こちらから

# The Cocotte

コンロ上でもグリルでも使えるなにかと  
おいしくできる万能鍋、ザ・ココット!  
本格的な料理を誰でも気軽に作ることが  
できます。



 コンロ上	無水調理	80℃低温調理	
	蒸し調理	煮物	
 グリル	オープン調理	解凍調理	

### イージークリーン EASY CLEAN

煮こぼれ、油はねなどの汚れが焦げ付きにくい!  
サッとひと拭き、お手入れ簡単!



イージークリーンで  
バーナーまわりの温  
度上昇を抑えて焦げ  
付きを防ぎます。

### スモークオフ SMOKE OFF

焼き魚などの調理時の  
ニオイ・煙を大幅に低減!



グリル後方にある専  
用バーナーでグリル  
から出る煙を81%、  
ニオイを99% CUT  
します。

### ココット COCOTTE

フライパンで魚を焼いている方必見。ココット  
プレートでグリルは、汚れないのがあたりまえ。



直火なのに油の汚れ99.9%カット。  
気軽にグリルのお料理を楽しめます。

ココットプレートの  
魅力をチェック!



# ガス給湯器



Rinnai

Ultra Fine Bubble



ウルトラファインバブルのお湯が家中どこでも使える  
新発想の給湯器誕生

## ①家中のお湯にウルトラファインバブル

浴室や洗面所、キッチン、食洗機など様々な場所でウルトラファインバブル入りのお湯が使えます。



## ②日々の掃除負担の軽減へ

ウルトラファインバブル給湯器なら、さら湯と比べて汚れが洗い流されやすくなり、排水管を清潔に保つことが期待できます。



ウルトラファイン  
洗浄試験動画  
(Youtube)▶



ウルトラファイン  
バブル  
専用ページ▶



Rinnai

Micro Bubble Bath Unit

自宅の浴槽で  
温泉のようなリラクゼーションと  
うるおい効果を

## ①肌のうるおいを持続

さら湯入浴と比べて、湯上がり後30分の肌の角質水分量が116%まで増加。肌のうるおいを持続します。



## ②入眠環境をサポート

さら湯と比べて、リラックス状態へより早く移行することが期待できます。入浴後は、よりリラックスした状態で入眠前の時間を過ごせる可能性があります。



## Micro Bubble Bath Unit



◀公式サイトは  
コチラから



◀商品紹介動画は  
コチラから

**NORITZ**

紫外線で  
除菌が  
できる給湯器



99%以上の除菌性能。

### ①UV キレイ入浴

入浴をセンサーが自動で検知し、所定時間後、UV除菌ユニットで浴槽のお湯を除菌します。

### ②残り湯 UV キレイ

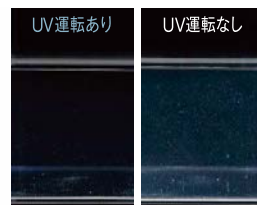
入浴後の残り湯に、一定時間ごとにUV運転をすることで、菌の増殖を抑制します。

### ③熱洗浄配管クリーン

熱めのお湯+水圧で配管内に残ったお湯を流し出すことで、配管内の皮脂成分などを汚れを落とします。



UV除菌ユニット  
(内部イメージ)



UV除菌とは・・・？  
動画で詳しく解説！▶



こんな方に  
オススメ！

- ・お風呂の時間がバラバラである
- ・残り湯を洗濯で使用する
- ・次の日も追いだきして入浴する

ecoエコース

排気の熱を再利用してお湯を作ることで、ガス使用量とCO2排出量を15～20%削減する、お財布にも環境にも優しい給湯器です。

# IHコンロ・エコキュート



エコキュート



IHコンロ  
幅(60cm、75cm)

実は…  
**ガス屋でも  
交換できるんです!**

まずはご相談  
ください!



## 水栓



**takagi**  
浄水付台所水栓 JL307MN-9NL2  
メーカー希望小売価格 ¥36,850-

**¥23,952-** (税込/工事費別)  
基本工事費 ¥19,800~



**KVK** 台所水栓 KM5011T  
メーカー希望小売価格 ¥31,570-

**¥20,520-** (税込/工事費別)  
基本工事費 ¥19,800~



**KVK** 浴室水栓 KF800T  
メーカー希望小売価格 ¥48,180-

**¥31,317-** (税込/工事費別)  
基本工事費 ¥16,500~

正規品取扱店  
**ミラブルプラス  
ウルトラファインミスト**



毛穴より小さな  
0.13μmの  
超微細パブル

商品詳細は  
こちらから!

今日の喜びが、永遠の感動に!  
浴びるだけで  
きれいになると話題沸騰!



**¥29,800-** (税込)

## 生活家電・防災用品

**Panasonic**  
テレビドアホン  
VL-SE30KLA



**¥15,400-** (税込/工事費別)  
基本工事費 ¥5,500~

**ODELIC**  
照明



6畳 OX 9743LDRS  
メーカー希望  
小売価格 ¥18,480-

**¥7,101-** (税込、工事費別)  
基本工事費 ¥7,700~

8畳 OX 9742LDRS  
メーカー希望  
小売価格 ¥21,780-

**¥7,761-** (税込、工事費別)  
基本工事費 ¥7,700~

**Panasonic**  
卓上食洗器 タンク式  
NP-TSP-1



**¥93,466-** (税込)

※水栓からの分岐を行う場合は別途部品、作業費がかかります。

災害時の非常用電源に最適!  
アウトドアでも大活躍!



**JVC**  
ポータブル電源  
BN-RB62-C

**¥74,800-** (税込)



**YAMAZEN**  
防災バッグ30点セット  
YBG-30R

**¥4,378-** (税込)

モリタ宮田  
消火器  
MVF1HAR  
(5年期限)



お酢(液体)の  
チカラで  
消火する最新型!

**¥11,000-** (税込)

※商品仕様・形状・販売価格は予告なく変更・販売を中止させていただく場合がございます。  
※住設機器、その他商品の入荷が遅延しているものがございます。何卒ご了承ください。



リフォームも  
おまかせ!

ユニットバス

※写真は一例、イメージです

**Takara standard**  
ガラススパ  
(戸建用 寸法:1616)

商品定価 (基本セット) ¥643,500

プラン詳細 

**¥514,800** (税込)

基本工事費: ¥440,000 ~

**TOTO**  
WY-Tバリュープラン  
(マンション用 寸法:1216)

商品定価 (基本セット) ¥983,290

**¥442,000** (税込)

基本工事費: ¥440,000 ~

システムキッチン

※写真は一例、イメージです

**Takara standard**  
リフィット  
家事らくプラン  
(扉グループ3)  
・寸法: 2550

商品定価 (基本セット) ¥385,000

**¥327,000** (税込)

基本工事費: ¥440,000 ~

**クリナップ**  
ラクエラ  
・寸法: 2550

商品定価 (基本セット) ¥868,780

**¥434,000** (税込)

基本工事費: ¥440,000 ~

トイレ

※写真は一例、イメージです

**TOTO**  
ピュアレストQR  
(ウォシュレットF1A付き)  
CS232B SH233BA TCF4713AKR

商品定価 (基本セット) ¥263,450

**¥163,000** (税込)

基本工事費: ¥38,500 ~

**LIXIL**  
リフォレ  
(I型手洗付き/H1)

商品定価 (基本セット) ¥282,700

**¥183,700** (税込)

基本工事費: ¥55,000 ~

洗面化粧台

※写真は一例、イメージです

**LIXIL**  
ピアラ  
(寸法:750)

商品定価 (基本セット) ¥270,600

**¥148,800** (税込)

基本工事費: ¥44,000 ~

**Takara standard**  
オンディーヌ  
(寸法:750)

商品定価 (基本セット) ¥126,500

**¥101,200** (税込)

基本工事費: ¥44,000 ~

1day プチリフォーム

※写真は一例、イメージです

**クロス貼替 6畳**

**¥95,000** (税込)

※基本工事費込

**畳表替え 6畳**

**¥52,800** (税込)

※基本工事費込

**手すり取付**

**網戸張替・障子貼替**

屋根・外装・エクステリア



**外壁塗装**  
(寸法: 160 m<sup>2</sup>)

**¥834,000** (税込)

戸別お見積り致します

※写真は一例、イメージです



**LIXIL**  
リシェント

商品定価 (基本セット) ¥477,400

**¥333,000** (税込)

基本工事費: ¥198,000 ~

※写真は一例、イメージです

承ります! お気軽にご相談ください!

**リフォームローン**  
金利無料キャンペーン実施中!

※36回払いまで ※事前審査が必要です

お取り扱いメーカー

TOTO LIXIL クリナップ トクラス パナソニック タカラスタンダード  
ウッドワン 大建 ノーリツ リンナイ パロマ タカギ ハウステック YKK etc

おいしい水、安全な水が、いつでもそばにあるように。

# water\*net

ウォーターネットの

# ウォーターサーバー

## お取り扱いしております!



ミネラルたっぷり!

### サーバーレンタル料

なんと!

月々

# 0円



### お試し 3か月あり!

※詳しくはお問い合わせください

#### ボトル取り替えサービス

1回 **500円**

ボトル交換作業に自信のないかたは当社社員が交換に伺います!

※弊社営業時間内に限ります

さらに!

### 他社様から 切り替え特典!

ボトル

# 1本

### プレゼント!



ポイント

## 1

### いつでも手軽に!

温水・冷水がいつでも必要なだけすぐ出ます! お湯を沸かしたり、冷やす必要がありません。

**HOT**

80~90度の



お湯が出ます。

**COLD**

4~12度の



冷水が出ます。

当社ショールームで  
ご試飲できます!

ポイント

## 2

### 赤ちゃんにも安心!

0.0001ミクロンの極細フィルターで不純物をカットしているため赤ちゃんのミルクにも安心してご利用いただけます。



ポイント

## 3

### 料理・災害時にも!

日常のお料理にはもちろん、災害時に必要な飲料水も常に確保しておけます! 日頃から万が一に備えておきませんか?



ポイント

## 5

### らくらく♪ちょっとエコ

使い終わったボトルも回収するので、ゴミの心配がなく、環境にも優しいシステムです。



ポイント

## 4

### ミネラルたっぷり!おいしい!

ウォーターネットのお水はミネラルを効率的に配合しています。体に浸透する弱アルカリ性で、飲みやすい軟水です。

飲みやすい軟水	中硬水	硬水	酸性	飲みやすい中性	アルカリ性
硬度: 0-100	100-300	300-	ph値: 0	7	14
★				★	
ウォーターネット (硬度 30)				ウォーターネット (ph7-8)	

カルシウム

マグネシウム

ナトリウム

カリウム



※ご契約対象のお客様は、入間ガスをご利用で口座引き落としのお客様となります。  
※表記はすべて税込価格です。

# もしも 時の対応



※ガス警報器が作動したり、ガス臭いと感じたときは、**すぐに入間ガスへご連絡ください。**

## ●ガスが出ないときは・・・

### 復帰の手順

- 器具栓を閉じるか、運転スイッチを切り、すべてのガス機器を止めてください。屋外の機器も忘れずに。  
使っていないガス栓は閉まっていることを確認してください。このときメーターガス栓は閉めないでください。
- 復帰ボタンのキャップを手で左に回し、キャップを外してください。
- 復帰ボタンを奥までしっかり押して、表示ランプが点灯したらすぐに手を離す。  
復帰ボタンが元に戻り、表示ランプが再点滅します。その後、キャップを元に戻しておきます。
- 約3分間お待ちください。  
この間ガスもれがないか確認していますので、ガスを使わないでください。3分経過後に、再度ガスメーターをご確認いただき、表示ランプの点滅が消えていれば、ガスが使えます。

※3分経過後も、ガスが止まったままで表示ランプが点滅している場合は、ガス機器の止め忘れやガスもれが考えられますので、もう一度ガス栓の閉め忘れやガス機器の止め忘れがないか確認してください。  
※正常に復帰しない場合や、不明な点がある場合は入間ガスへ連絡してください。

※代表的なガスメーターの復帰方法です。

## ●ガス臭いときは・・・

▶直ちに入間ガスへ連絡！

TEL:04-2964-1571

- ・火気は絶対に使用しない。
- ・電気スイッチやコンセントに触れない。
- ・窓や扉を大きく開ける。
- ・ガス栓やメーターガス栓を閉める。



安心してガスをお使いいただくため、警報器の取付けをお願いしています。

<p>1</p> <p><b>XW-715K 都市ガス用</b> ガスから火災の検知までとっても便利な1台3役のベーシックタイプ！ 販売：¥12,100(税込) リース：¥251(税込)</p>	<p>2</p> <p><b>XW-125G 都市ガス用</b> 万が一のガス漏れやCOの発生を検知！ 販売：¥9,900(税込) リース：¥220(税込)</p>	<p>3</p> <p><b>APH-40N プロパンガス用</b> 大きなランプとブザー音でお知らせ！ 販売：¥6,600(税込)</p>	<p>4</p> <p><b>SA-182E 火災用</b> 火災が起きた時、煙に反応してお知らせ！ 販売：¥7,700(税込) リース：¥154(税込)</p> <p>5年期限</p>
---	--	--	---

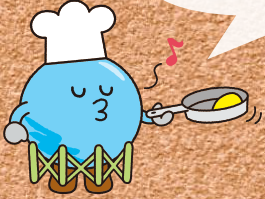
※リースは5年の契約です。 ※警報器の入荷が遅延しております。何卒ご了承ください。

入金年会費  
0円!

入間ガスの料理教室

# Smile Kitchen

スマイルキッチン  
オリジナルレシピで  
レッツクッキング!



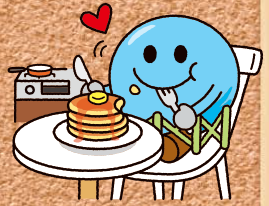
- お好きなときに通える単発レッスン! (1回完結)
- お友達と参加もOK!
- LINEから簡単にお申込みができます!

クッキング

スイーツ

パン

キッズ



料理教室の  
詳細は  
こちらから



ガスコンロの温度調節機能を使って  
「卵焼き」に挑戦!

## ねぎたっぷり卵焼き

材料 (2人分)

- ・卵 2個
- ・小ねぎ (小口切り) 20g
- ・水 大さじ1
- ・白だし 小さじ1

作り方

1. 全ての材料を混ぜ合わせて卵液を作ります。卵焼き器はサラダ油 (分量外: 小さじ1) を入れ、150°Cに温度を設定し熱します。
2. 卵液を半量流し入れ、全体に広げ奥から手前に巻きます。巻き終わったら奥にずらし、残りの卵液を流し入れます。巻いた卵の下にも流し入れ、同様に巻き、形を整え火から下ろします。
3. 食べやすい大きさに切り、出来上がりです。



温度を一定に保ってくれるので、  
コンロにおまかせて簡単に  
きれいに作れますよ!

## 入間ガス公式 SNS



お友達限定イベントや  
お得な情報配信中♪  
ぜひフォローしてね!

LINE



X



Instagram



入間ガス株式会社  
入間ガスサービス株式会社

アフターサービス  
No.1を目指す!

訪問のご依頼  
お問い合わせ



0120-311-485

埼玉県入間市扇台1丁目5番25号

入間ガスサービス

検索

<https://www.irimagas-service.co.jp>

